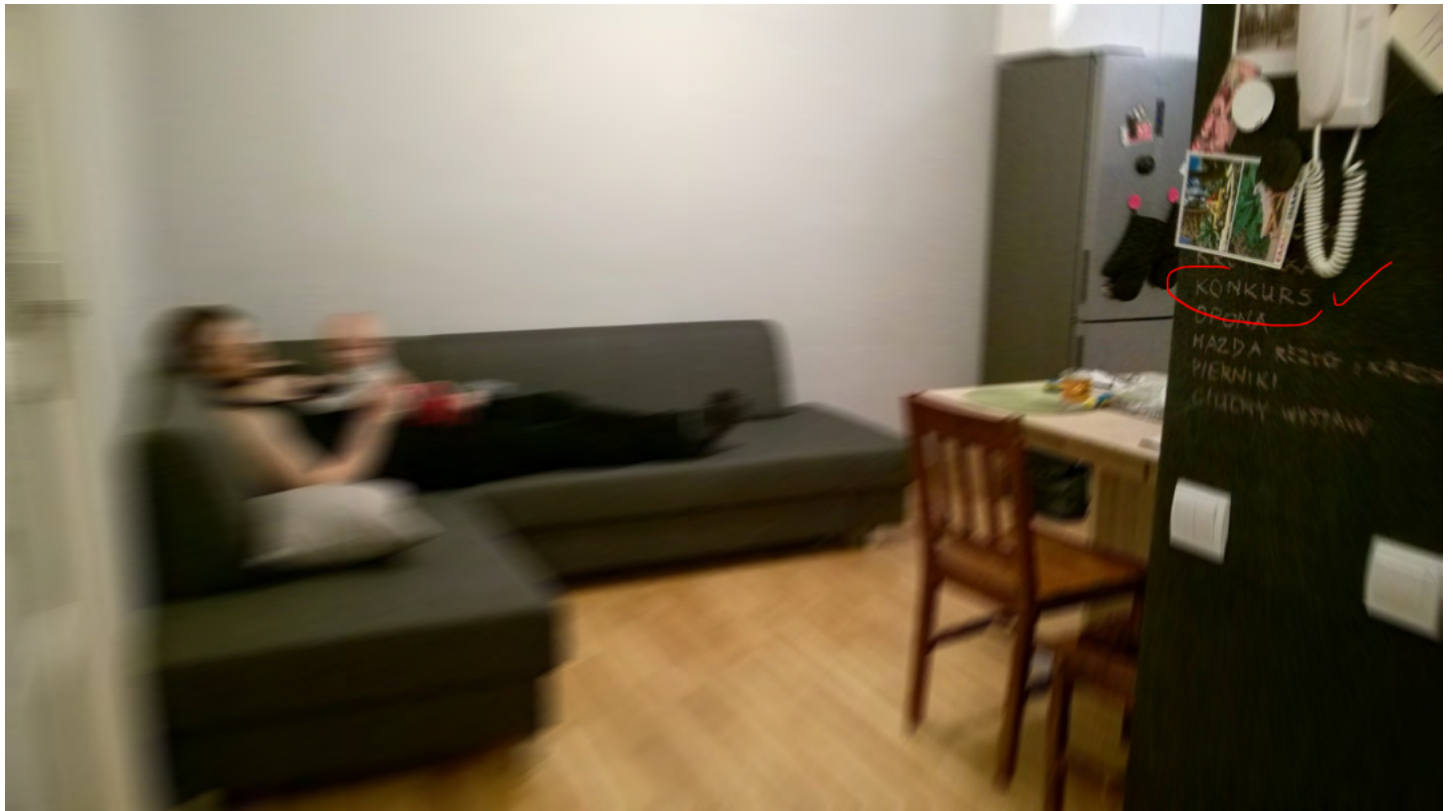


# TRANSFORMACJA MIESZKANIA W GLIWICACH



Mieszkanie 2 pokojowe z kuchnią, miało się stać dla nas domem na najbliższe lata. Celem nadrzędnym było więc powiększenie go o jeden najważniejszy pokój - salon.

Zdecydowaliśmy się na kapitalny remont mieszkania, począwszy od wyburzenia ścian niepotrzebnych, przez instalację wod-kan na elektryce kończąc. Opracowanie docelowego układu mieszkania, uwzględniając zmianę przebiegu mediów, a także projekty mebli, czy rozplanowanie gniazdek i włączników światła zajęło nam blisko pół roku. Nie chcieliśmy dokonywać wielkich zmian, nie wiedząc gdzie nas zaprowadzą - stąd ta drobiazgowość. Niewielki metraż wymuszał na nas precyzyjne określenie potrzeb, aby każdy metr został maksymalnie wykorzystany.

Na pierwszy ogień poszła oddzielna łazienka z toaletą, które po wyburzeniach i postawieniu nowej ściany stały się jednym bytem. Jednocześnie zmieniając układ tych pomieszczeń udało się uzyskać namiastkę przedpokoju, której tak nam brakowało przy poprzedniej aranżacji. Koniec z roznoszeniem piachu!

Kolejnym krokiem było wchłonięcie przez kuchnię spiżarki i zabudowanej szafy w przedpokoju (obie zostały zlikwidowane), która tym samym stała się salonem z aneksem kuchennym. Tam, gdzie wcześniej brakowało miejsca na wygodny stół, a kuchenny blat roboczy nie spełniał żadnych standardów ergonomii, teraz znalazło się miejsce na wygodną narożną kanapę, pełnowymiarowy stół i kuchnię U-kształtną, prawie żywcem przerysowaną z podręcznika dla projektantów.

Staraliśmy się przy tym wykorzystywać prawdziwe materiały i jeśli tylko budżet pozwolił omijać imitacje. Tym sposobem drewno pozostało drewnem, metal metalem itd. Na zdjęciach widać efekt 'po remoncie' choć 'w trakcie urządzania'... Ideały kosztują i jeszcze trochę wody w rurach upłynie, zanim uda nam się zawiesić ostatnią szafkę...

# TRANSFORMACJA MIESZKANIA W GLIWICACH

Kuchnia przed:



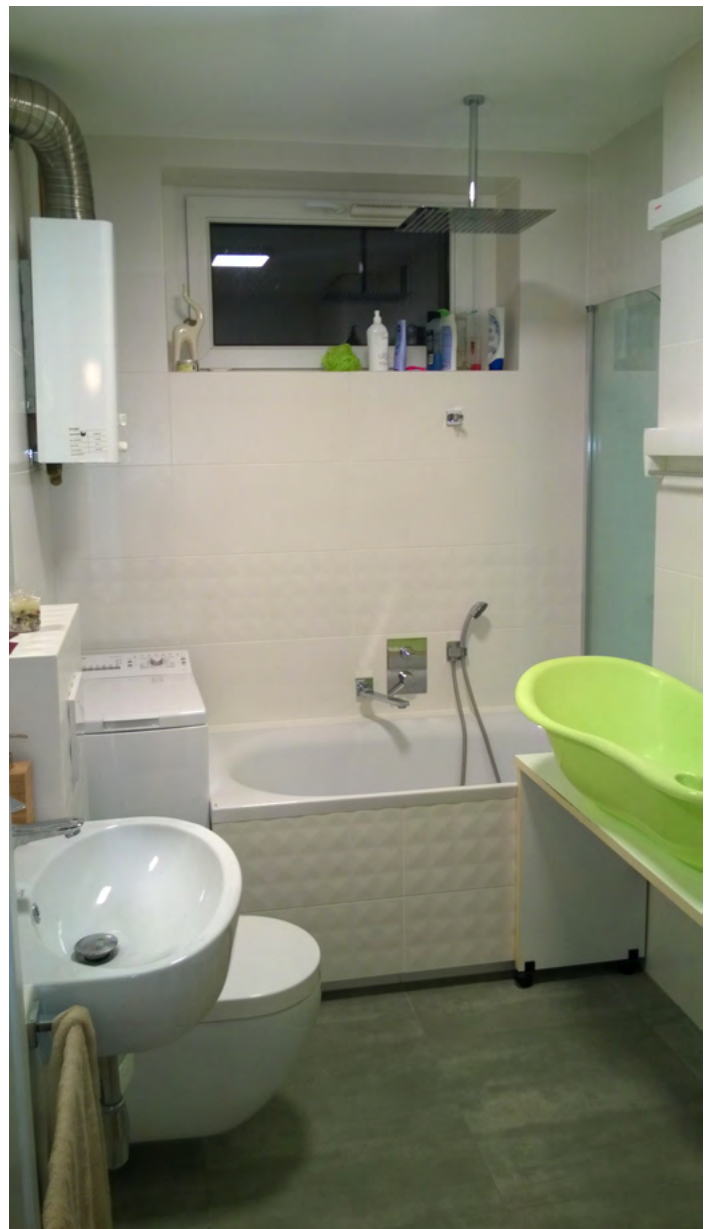
Aneks kuchenny po:





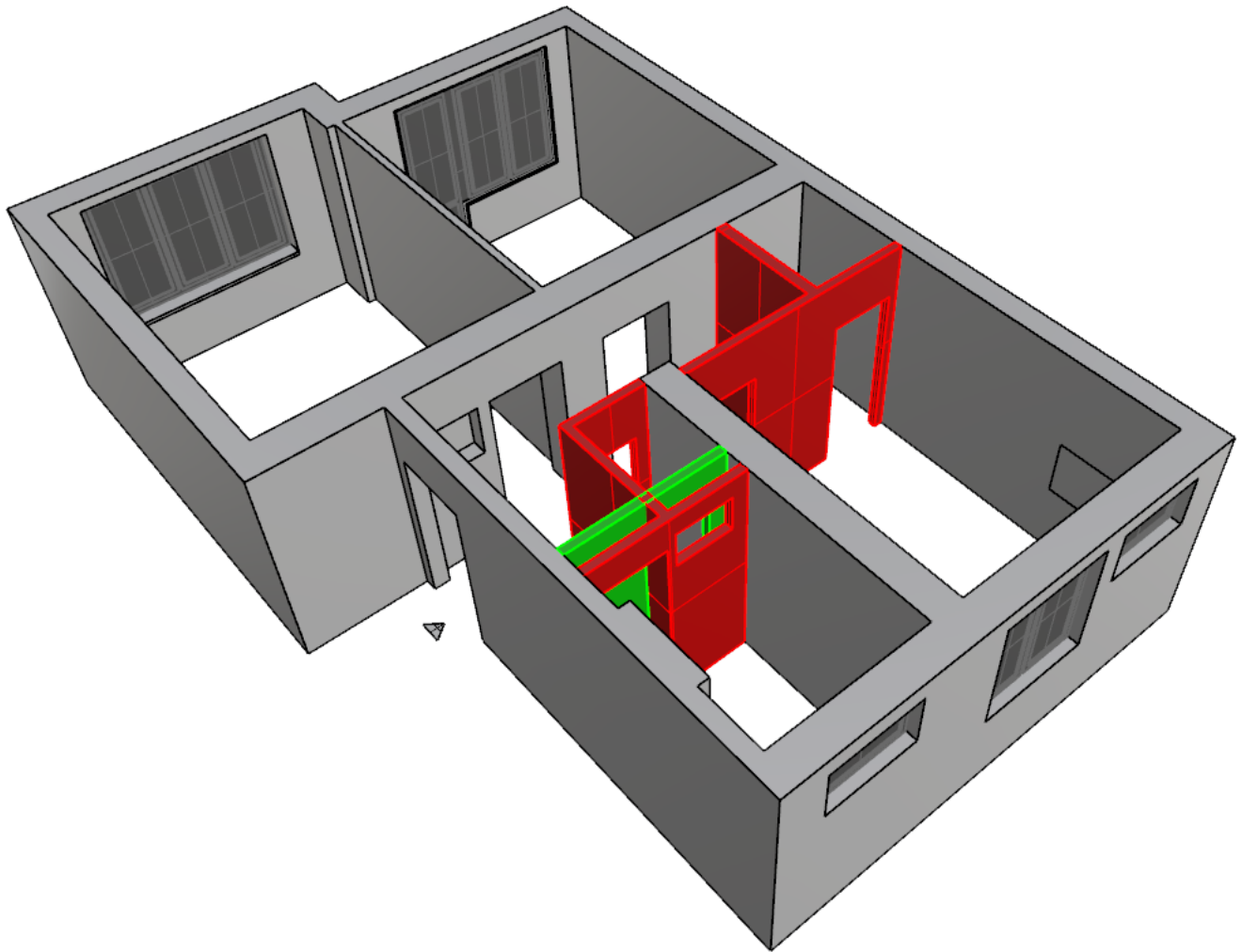
# TRANSFORMACJA MIESZKANIA W GLIWICACH

Łazienka przed i po:

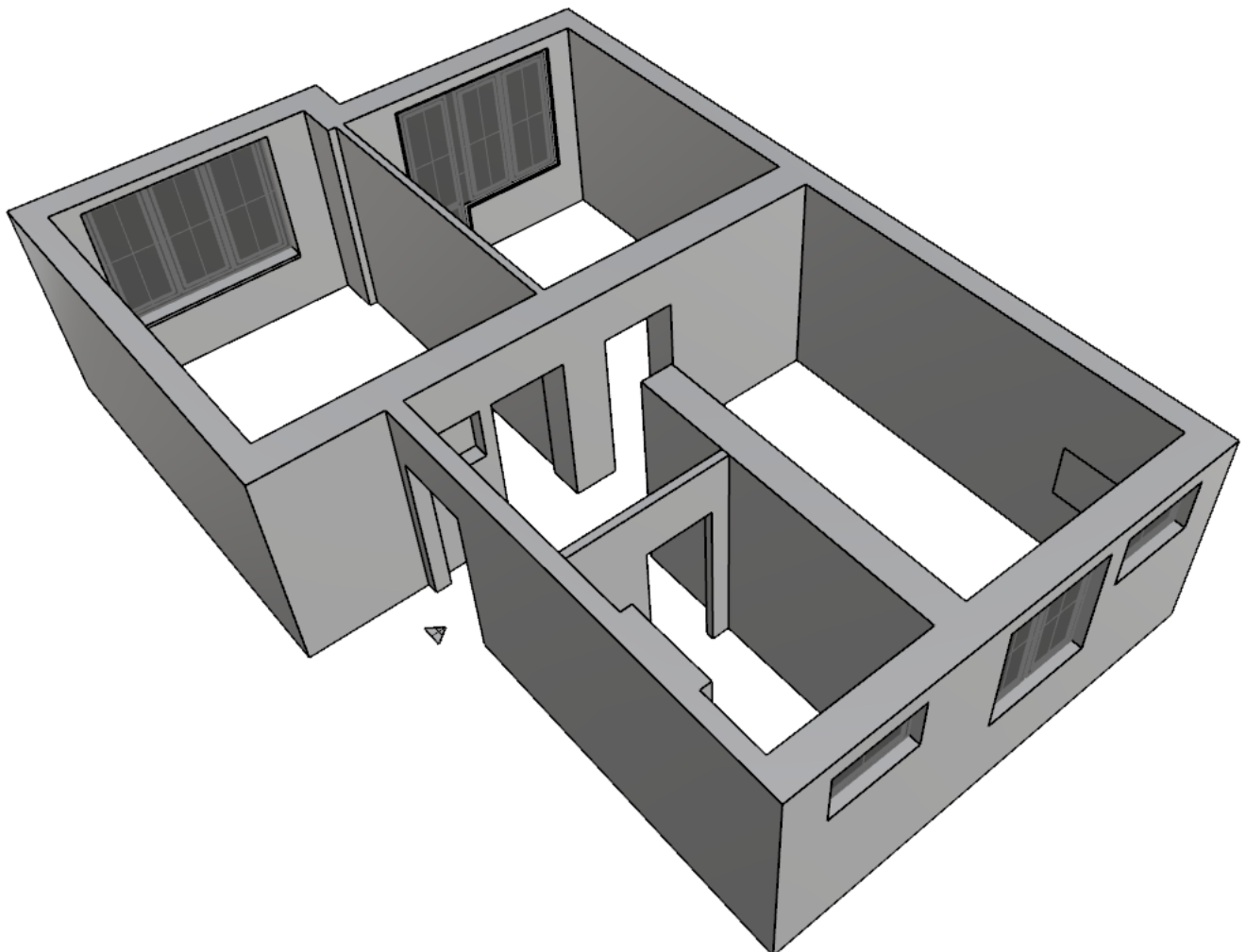


# TRANSFORMACJA MIESZKANIA W GLIWICACH

Schemat wyburzeń (kolor czerwony) i domurowań (kolor zielony)



Stan projektowany - zrealizowany





# TRANSFORMACJA MIESZKANIA W GLIWICACH



# TRANSFORMACJA MIESZKANIA W GLIWICACH





# TRANSFORMACJA MIESZKANIA W GLIWICACH





# TRANSFORMACJA MIESZKANIA W GLIWICACH

Wyburzanie szafy i spiżarki - powstanie jednoprzestrzennego salonu z aneksem kuchennym.



Widok z kuchni - po lewej przejście do przedpokoju, po prawej spiżarka.





# TRANSFORMACJA MIESZKANIA W GLIWICACH

Wyburzanie ścian oddzielających łazienkę i toaletę.



Przed remontem: po lewej wejście do łazienki, po prawej WC,  
Po remoncie: powiększona łazienka.

